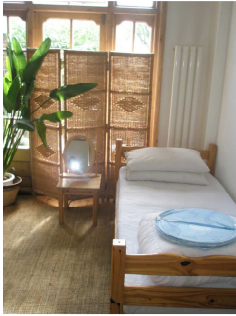


CHEZ L'HABITANT

Pour connaître un pays, il faut connaître ses habitants.



Pourquoi loger chez l'habitant ?

- ✓ Expérience humaine et linguistique
- ✓ Pratique de l'anglais au quotidien
- ✓ Situées à Londres, zones 2 à 5
- ✓ Courts, moyens séjours
- ✓ Tourisme équitable
- ✓ Familles sélectionnées pour la qualité et localisation de leurs logements

**Familles Anglophones
garanties!**

TARIFS

<u>TYPE DE CHAMBRE</u>	<u>TARIFS ZONES 2 et 3</u>	<u>TARIFS ZONES 4 et 5</u>
Chambre individuelle petit-déjeuner	218 €	190 €
Chambre individuelle demi-pension*	266 €	237 €
Chambre double/twin** petit-déjeuner	180 €	142 €
Chambre double/twin** demi-pension*	225 €	190 €

*Demi-pension : petit déjeuner et dîner

** Uniquement disponibles pour les personnes ayant les mêmes dates de séjour

Réservation du dimanche au dimanche

Les prestations sur place :

- ✓ Préparation de vos repas
- ✓ Draps, couvertures et serviettes de toilettes sont fournis
- ✓ Lavage de votre linge



CONTACTEZ NOTRE EQUIPE FRANCOPHONE À LONDRES

N°Azur 0 810 67 63 70

PRIX D'UN APPEL LOCAL

Tarifs 2012 - CEI Londres
www.cei-london.com